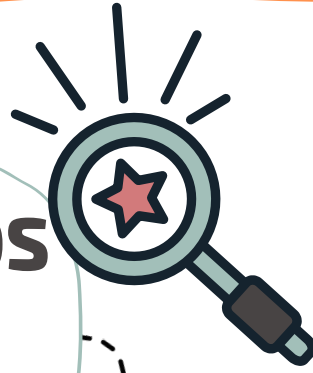


EL DILEMA DEL PRISIONERO Y LA TOMA DE DECISIÓN



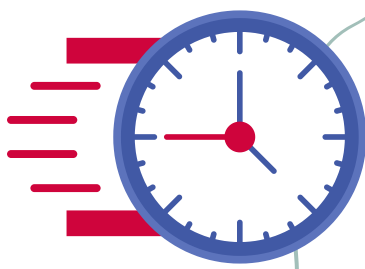
IDENTIFICAMOS SEÑALES

Nos enfrentas a una situación donde necesitas tomar una decisión. Nuestro cerebro empieza a detectar automáticamente las **señales del entorno** (palabras, gestos, información...)



INTUICIÓN: SISTEMA 1 EN ACCIÓN

Sin darnos cuenta, nuestro cerebro accede rápidamente a nuestra **"biblioteca de experiencias"**, buscando situaciones similares que hayamos vivido antes. Esta conexión nos proporciona la información que necesitamos para tomar una decisión



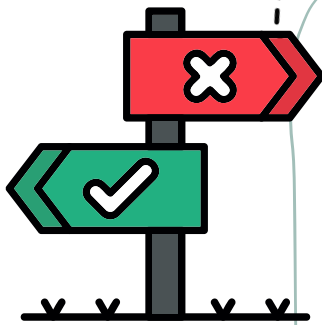
SISTEMA 2 EN ACCIÓN

Si no estamos seguros de la intuición, nos detenemos y pensamos más despacio. Analizamos la situación y revisamos la información antes de tomar una decisión



DECISIÓN

Después de utilizar el Sistema 1 o el Sistema 2, tomamos una decisión y la llevamos a cabo. La situación cambia con esa decisión.



APRENDIZAJE

El resultado de la decisión, sea bueno o malo, se convierte en una nueva experiencia que la memoria almacena en la biblioteca de experiencias. Esto nos ayudará la próxima vez que nos enfrentemos a una situación similar.

